



Εκπαίδευση

Αριθμοδείκτες

Αριθμοδείκτες Αποδοτικότητας

Αριθμοδείκτες Κεφαλαιακής Διάρθρωσης

Αριθμοδείκτες Ρευστότητας

Αριθμοδείκτες Δραστηριότητας

Αριθμοδείκτες Φερεγγυότητας

Αριθμοδείκτες Επενδυτικοί

- Μικτό περιθωρίου κέρδους (Margin)
- Ανατίμηση Κόστους (Mark Up)
- Έξοδα προς Πωλήσεις
- Πωλήσεις προς Ανθρώπινο δυναμικό
- EBITDA προς Πωλήσεις
- EBIT προς Πωλήσεις
- EBT προς Πωλήσεις
- **Αποδοτικότητα Απασχολουμένων Κεφαλαίων - (Return on Capital Employed)**
- Αποδοτικότητα Ιδίων Κεφαλαίων - (Return on Equity)
- Αριθμοδείκτης Οικονομικής Μόχλευσης - (A.O.M.)
- Αποδοτικότητα Επενδεδυμένων Κεφαλαίων - (Return on Capital Invested)
- Αποδοτικότητα Συνόλου Ενεργητικού - (Return on Assets)
- Κυκλοφοριακή Ταχύτητα Παγίου Κεφαλαίου
- Κυκλοφοριακή Ταχύτητα Ιδίων Κεφαλαίων



- **ΑΡΙΘΜΟΔΕΙΚΤΕΣ ΑΠΟΔΟΤΙΚΟΤΗΤΑΣ (Efficiency Ratios)**
- **Αποδοτικότητα Απασχολουμένων Κεφαλαίων - (Return on Capital Employed)**

Αποδοτικότητα Απασχολουμένων Κεφαλαίων = Αποτελέσματα Προ Φόρων (EBT) / Απασχολούμενα Κεφάλαια

Απασχολούμενα Κεφάλαια = Σύνολο Ενεργητικού – Σύνολο Βραχυπρόθεσμων Υποχρεώσεων

Απεικονίζει το πόσο αποδοτική είναι μια επιχείρηση υπολογίζοντας στα δικά της κεφάλαια + τα μακροπρόθεσμα δάνεια.

Αποτελεί μια καλή ένδειξη για την ικανότητα μιας επιχείρησης να πραγματοποιεί κέρδη, για τον τρόπο που η διοίκηση της κάνει χρήση τόσο των ιδίων και όσο και των ξένων μακροπρόθεσμων κεφαλαίων και γενικά για τα αποτελέσματα που πετυχαίνει.

Επιχειρηματικές δράσης για βελτίωση του Δείκτη

1. **Αυξηση** του Αποτελέσματος προ Φόρων

2. **Μείωση** Συνόλου Ενεργητικού = Πώληση Νεκρών Αποθεμάτων κάτω του Κόστους,
(μείωση αποθεμάτων με μικρότερη αύξηση Απαιτήσεων ή Διαθεσίμων)
Πώληση αχρήστων Παγίων κατω της Αναπόσβεστης
(μείωση Παγίων με μικρότερη αύξηση Απαιτήσεων ή Διαθεσίμων)
(Απαιτήσεις και Χρηματικά διαθέσιμα είναι συγκοινωνούντα δοχεία)

3. **Αυξηση** Παγίων = Επενδύσεις με Μακροχρόνιο δανεισμό

3. **Αυξηση** Βραχ. Υποχρεώσεων = με μεγαλύτερη πίστωση απο τους Προμηθευτές



- **ΑΡΙΘΜΟΔΕΙΚΤΕΣ ΑΠΟΔΟΤΙΚΟΤΗΤΑΣ (Efficiency Ratios)**
- **Αποδοτικότητα Απασχολούμενων Κεφαλαίων - (Return on Capital Employed)**

Αποδοτικότητα Απασχολούμενων Κεφαλαίων = Αποτελέσματα Προ Φόρων (ΕΒΤ) / Απασχολούμενα Κεφάλαια

Απασχολούμενα Κεφάλαια = Σύνολο Ενεργητικού – Σύνολο Υποχρεώσεων

Αποτελέσματα Επιχειρηματικών δράσεων για την βελτίωση του Δείκτη - **μεταβολή παραμέτρων με ΑΠΟΛΥΤΟΥΣ ΑΡΙΘΜΟΥΣ**

Αλλαγή Απόλυτων Αριθμών	Αρχική	Μεταβολή σε απολ.Τιμές	Απολυτη Μεταβολή	Απολυτη Μετ. Δείκτη	Ποσοστιαία Μετ. Δείκτη	Μεταβολή ΕΒΤ	Μεταβολή Συν. Ενεργητικού	Μεταβολή Συν. Υποχρεώσεων	Μεταβολή σε Ολα
ΕΒΤ (Αποτελέσματα προ Φόρων)	2.500	2.800	12,0%	1,5%	12,0%	2.800	2.500	2.500	2.800
Απασχολούμενα Κεφάλαια	20.000	14.000	-30,0%			20.000	17.000	17.000	14.000
Σύνολο Ενεργητικού	85.000	82.000	-3,5%	2,2%	17,6%	85.000	82.000	85.000	82.000
Σύνολο Βραχ. Υποχρεώσεων	65.000	68.000	4,6%	2,2%	17,6%	65.000	65.000	68.000	68.000
Αποδοτικότητα Απασχ. Κεφαλαίων	12,5%	20,0%		7,5%	60,0%	14,0%	14,7%	14,7%	20,0%
				1,5%			2,2%	2,2%	7,5%
						12,0%	17,6%	17,6%	60,0%



- **ΑΡΙΘΜΟΔΕΙΚΤΕΣ ΑΠΟΔΟΤΙΚΟΤΗΤΑΣ (Efficiency Ratios)**
- **Αποδοτικότητα Απασχολούμενων Κεφαλαίων - (Return on Capital Employed)**

Αποδοτικότητα Απασχολούμενων Κεφαλαίων = Αποτελέσματα Προ Φόρων (ΕΒΤ) / Απασχολούμενα Κεφάλαια

Απασχολούμενα Κεφάλαια = Σύνολο Ενεργητικού – Σύνολο Υποχρεώσεων

Αποτελέσματα Επιχειρηματικών δράσεων για την βελτίωση του Δείκτη - μεταβολή παραμέτρων με ΠΟΣΟΣΤΑ

Αλλαγή Ποσοστών Μεταβολών	Αρχική	Μεταβολή σε ποσοστά %	Απολυτη Τιμή	Απολυτη Μετ. Δείκτη	Ποσοστιαία Μετ. Δείκτη	Μεταβολή ΕΒΤ	Μεταβολή Συν. Ενεργητικού	Μεταβολή Συν. Υποχρεώσεων	Μεταβολή σε Ολα
ΕΒΤ (Αποτελέσματα προ Φόρων)	2.500	5,0%	2.625	0,6%	5,0%	2.625	2.500	2.500	2.625
Απασχολούμενα Κεφάλαια	20.000	-37,5%	12.500			20.000	15.750	16.750	12.500
Σύνολο Ενεργητικού	85.000	-5,0%	80.750	3,4%	27,0%	85.000	80.750	85.000	80.750
Σύνολο Βραχ. Υποχρεώσεων	65.000	5,0%	68.250	2,4%	19,4%	65.000	65.000	68.250	68.250
Αποδοτικότητα Απασχ. Κεφαλαίων	12,5%	21,0%		8,5%	68,0%	13,1%	15,9%	14,9%	21,0%
				0,6%			3,4%	2,4%	8,5%
						5,0%	27,0%	19,4%	68,0%



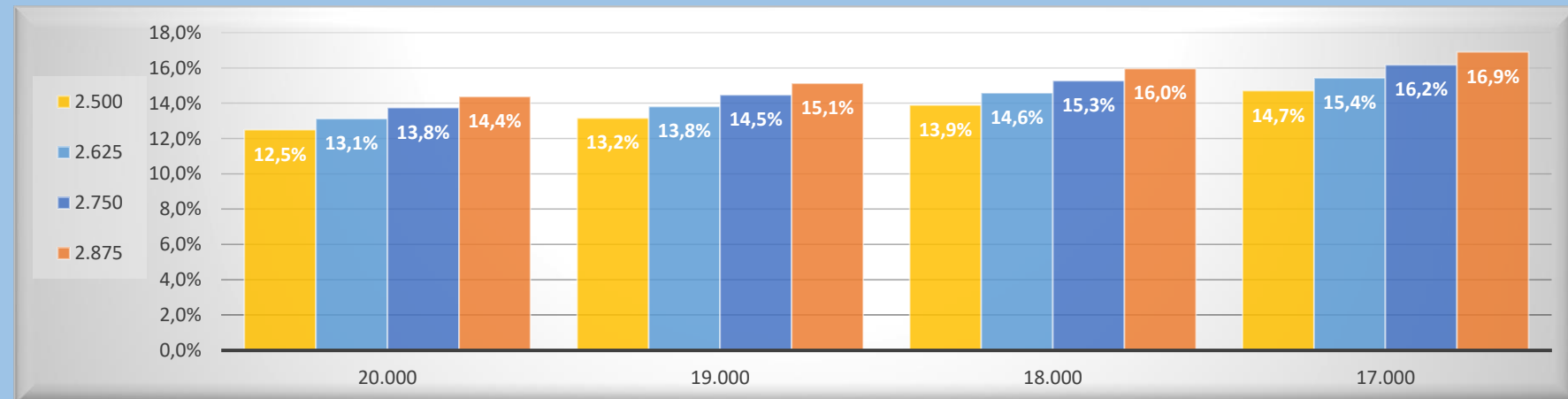
- **ΑΡΙΘΜΟΔΕΙΚΤΕΣ ΑΠΟΔΟΤΙΚΟΤΗΤΑΣ (Efficiency Ratios)**
- Αποδοτικότητα Απασχολούμενων Κεφαλαίων - (Return on Capital Employed)

Αποδοτικότητα Απασχολούμενων Κεφαλαίων =
Αποτελέσματα Προ Φόρων (ΕΒΤ) / Απασχολούμενα Κεφάλαια

Απασχολούμενα Κεφάλαια = Σύνολο Ενεργητικού – Σύνολο Υποχρεώσεων

Ευαίσθησιες Επιχειρηματικών δράσεων για την βελτίωση του Δείκτη με διαστήματα +5% για το Κέρδος και -5% στα Απασχολούμενα Κεφάλαια

			4,4%			
	Interval	5%	ΕΒΤ (Αποτελέσματα προ Φόρων)			
	Interval	-5%	2.500	2.625	2.750	2.875
Απασχολούμενα Κεφάλαια	20.000		12,5%	13,1%	13,8%	14,4%
Απασχολούμενα Κεφάλαια	19.000		13,2%	13,8%	14,5%	15,1%
Απασχολούμενα Κεφάλαια	18.000		13,9%	14,6%	15,3%	16,0%
Απασχολούμενα Κεφάλαια	17.000		14,7%	15,4%	16,2%	16,9%





- **ΑΡΙΘΜΟΔΕΙΚΤΕΣ ΑΠΟΔΟΤΙΚΟΤΗΤΑΣ (Efficiency Ratios)**
- **Αποδοτικότητα Απασχολούμενων Κεφαλαίων - (Return on Capital Employed)**

Αποδοτικότητα Απασχολούμενων Κεφαλαίων = Αποτελέσματα Προ Φόρων (ΕΒΤ) / Απασχολούμενα Κεφάλαια

Απασχολούμενα Κεφάλαια = Σύνολο Ενεργητικού – Σύνολο Υποχρεώσεων

Σενάρια Λύσεων για συγκεκριμένη Στόχευση

Σενάρια αύξησης του Δείκτη από 12,5% σε 18%

1. **Αύξηση ΕΒΤαπο 2,500σε 3,600**
2. **Μείωση Συνόλου Ενεργητικούαπό 85,000σε 78,889**
3. **Αύξηση Βραχυπρόθεσμων Υποχρεώσεων απο 65,000σε 85,000**

ΕΒΤ (Αποτελέσματα προ Φόρων)	2.500	3.600	2.500	2.500
Απασχολούμενα Κεφάλαια	20.000	20.000	13.889	20.000
Σύνολο Ενεργητικού	85.000	85.000	78.889	85.000
Σύνολο Βραχ. Υποχρεώσεων	65.000	65.000	65.000	85.000
Αποδοτικότητα Απασχ. Κεφαλαίων	12,5%	18,0%	18,0%	18,0%

Μεταβολές

Δεδομένα

Αποτελέσματα

	44,0%	0,0%	0,0%
	0,0%	-30,6%	-30,6%
	0,0%	-7,2%	0,0%
	0,0%	0,0%	9,4%
	44,0%	44,0%	44,0%



- **ΑΡΙΘΜΟΔΕΙΚΤΕΣ ΑΠΟΔΟΤΙΚΟΤΗΤΑΣ (Efficiency Ratios)**
- **Αποδοτικότητα Απασχολούμενων Κεφαλαίων - (Return on Capital Employed)**

Αποδοτικότητα Απασχολούμενων Κεφαλαίων = Αποτελέσματα Προ Φόρων (EBT) / Απασχολούμενα Κεφάλαια

Απασχολούμενα Κεφάλαια = Σύνολο Ενεργητικού – Σύνολο Υποχρεώσεων

Σενάρια Λύσεων για συγκεκριμένη Στόχευση

- Σενάρια αύξησης του Δείκτη από 12,5% σε 18%**
1. **Αύξηση EBTαπο 2,500σε 3,600**
 2. **Μείωση Συνόλου Ενεργητικούαπό 85,000σε 78,889**
 3. **Αύξηση Βραχυπρόθεσμων Υποχρεώσεων απο 65,000σε 85,000**

EBT (Αποτελέσματα προ Φόρων)	2.500	3.600	2.500	2.500
Απασχολούμενα Κεφάλαια	20.000	20.000	13.889	20.000
Σύνολο Ενεργητικού	85.000	85.000	78.889	85.000
Σύνολο Βραχ. Υποχρεώσεων	65.000	65.000	65.000	85.000
Αποδοτικότητα Απασχ. Κεφαλαίων	12,5%	18,0%	18,0%	18,0%

Μαθηματική Αποτύπωση

EBT (Αποτελέσματα προ Φόρων)	A	A = B x E	A	A
Απασχολούμενα Κεφάλαια	B = C-D	B = C-D	B = C-D	B = C-D
Σύνολο Ενεργητικού	C	C	C = (A/E) + D	C
Σύνολο Βραχ. Υποχρεώσεων	D	D	D	D = ((E x C) - A) / E
Αποδοτικότητα Απασχ. Κεφαλαίων	E = A / B	E	E	E

Δεδομένα
Αποτελέσματα