



## Εκπαίδευση

### Αριθμοδείκτες

Αριθμοδείκτες Αποδοτικότητας

Αριθμοδείκτες Κεφαλαιακής Διάρθρωσης

**Αριθμοδείκτες Ρευστότητας**

Αριθμοδείκτες Δραστηριότητας

Αριθμοδείκτες Φερεγγυότητας

Αριθμοδείκτες Επενδυτικοί

- **Γενική Ρευστότητα (Current Ratio)**
- Άμεση Ρευστότητα (Quick Ratio)
- Ταμειακή Ρευστότητας (Cash Ratio)
- Κεφάλαιο Κίνησης
- Δείκτης Χρόνου Αποπληρωμής Υποχρεώσεων
- Χρόνος Κάλυψης Τόκων
- Δείκτης Αμυντικού Διαστήματος
- Δείκτης Επισφαλών Απαιτήσεων



- **ΑΡΙΘΜΟΔΕΙΚΤΕΣ ΡΕΥΣΤΟΤΗΤΑΣ - (Liquidity Ratios)**
- Γενική Ρευστότητα (Current Ratio)

Γενική Ρευστότητα = Κυκλοφορούν Ενεργητικό / Σύνολο Βραχυπρόθεσμων Υποχρεώσεων

Δείχνει την ικανότητα της επιχείρησης να ανταποκριθεί στις βραχυπρόθεσμες υποχρεώσεις της χρησιμοποιώντας στοιχεία του ενεργητικού που μπορούν να μετατραπούν σε μετρητά εντός της περιόδου λήξης των υποχρεώσεων της.

Όσο πιο προβλέψιμες είναι οι εισροές χρημάτων μιας επιχείρησης τόσο είναι γενικότερα αποδεκτός ένας πιο χαμηλός δείκτης, αν και αυτό είναι συνάρτηση κυρίως του κλάδου στον οποίο ανήκει η επιχείρηση.

Όσο πιο μεγάλος ο δείκτης τόσο μεγαλύτερο το «περιθώριο ασφάλειας» των βραχυπρόθεσμων δανειστών της επιχείρησης.

## Επιχειρηματικές δράσης για βελτίωση του Δείκτη

**Αύξηση** του Συνόλου του Κυκλοφορούντος Ενεργητικού, δηλαδή  
των Αποθεμάτων,  
των Απαιτήσεων και  
των Χρηματικών Διαθεσίμων  
χωρίς αντίστοιχη αύξηση των υποχρεώσεων






**Μείωση** του Συνόλου των Βραχυπρόθεσμων Υποχρεώσεων μέσω εξόφλησης Υπολοίπων, είτε μέσω Αναδιάρθρωσης του Δανεισμού υπέρ των Μακροπρόθεσμων



- **ΑΡΙΘΜΟΔΕΙΚΤΕΣ ΡΕΥΣΤΟΤΗΤΑΣ - (Liquidity Ratios)**
- Γενική Ρευστότητα (Current Ratio)

Γενική Ρευστότητα = Κυκλοφορούν Ενεργητικό / Σύνολο Βραχυπρόθεσμων Υποχρεώσεων

### Αποτελέσματα Επιχειρηματικών δράσεων για την βελτίωση του Δείκτη - μεταβολή παραμέτρων με ΑΠΟΛΥΤΟΥΣ ΑΡΙΘΜΟΥΣ

Αλλαγή Απόλυτων Αριθμών	Αρχική	Μεταβολή σε απολ. Τιμές	Απολυτη Μεταβολή	Απολυτη Μετ. Δείκτη	Ποσοστιαία Μετ. Δείκτη	Μεταβολή Αποθεμάτων	Μεταβολή Απαιτήσεων	Μεταβολή Χρηματ. Διαθεσίμων	Μεταβολή Υποχρ. Δημοσίου	Μεταβολή Υποχρ. Τραπ. Προμηθ..	Μεταβολή σε Ολα
<b>Ενεργητικό (Κυκλοφορούν)</b>	<b>105.000</b>	<b>125.000</b>	19,0%			115.000	110.000	110.000	105.000	105.000	125.000
 Αποθέματα	40.000	50.000	25,0%	0,08	9,5%	50.000	40.000	40.000	40.000	40.000	50.000
 Απαιτήσεις	35.000	40.000	14,3%	0,04	4,8%	35.000	40.000	35.000	35.000	35.000	40.000
 Χρηματικά Διαθέσιμα	30.000	35.000	16,7%	0,04	4,8%	30.000	30.000	35.000	30.000	30.000	35.000
<b>Σύνολο Βραχυπρόθεσμων Υποχρ.</b>	<b>130.000</b>	<b>116.000</b>	-10,8%			130.000	130.000	130.000	126.000	120.000	116.000
 Συνολικές Υποχρεώσεις - Δημόσιο	40.000	36.000	-10,0%	0,03	3,2%	40.000	40.000	40.000	36.000	40.000	36.000
 Συνολικές Υποχρεώσεις - Τραπ. Προμηθ.	90.000	80.000	-11,1%	0,07	8,3%	90.000	90.000	90.000	90.000	80.000	80.000
<b>Γενική Ρευστότητα</b>	<b>0,81</b>	<b>1,08</b>		<b>0,27</b>	<b>33,4%</b>	<b>0,88</b>	<b>0,85</b>	<b>0,85</b>	<b>0,83</b>	<b>0,88</b>	<b>1,08</b>
						<b>0,08</b>	<b>0,04</b>	<b>0,04</b>	<b>0,03</b>	<b>0,07</b>	<b>0,27</b>
						<b>9,5%</b>	<b>4,8%</b>	<b>4,8%</b>	<b>3,2%</b>	<b>8,3%</b>	<b>33,4%</b>



- **ΑΡΙΘΜΟΔΕΙΚΤΕΣ ΡΕΥΣΤΟΤΗΤΑΣ - (Liquidity Ratios)**
- Γενική Ρευστότητα (Current Ratio)

Γενική Ρευστότητα = Κυκλοφορούν Ενεργητικό / Σύνολο Βραχυπρόθεσμων Υποχρεώσεων

### Αποτελέσματα Επιχειρηματικών δράσεων για την βελτίωση του Δείκτη - μεταβολή παραμέτρων με ΠΟΣΟΣΤΑ

Αλλαγή Ποσοστών Μεταβολών	Αρχική	Μεταβολή σε ποσοστά %	Απολυτη Τιμή	Απολυτη Μετ. Δείκτη	Ποσοστιαία Μετ. Δείκτη	Μεταβολή Αποθεμάτων	Μεταβολή Απαιτήσεων	Μεταβολή Χρηματ. Διαθεσίμων	Μεταβολή Υποχρ. Δημοσίου	Μεταβολή Υποχρ. Τραπ. Προμηθ..	Μεταβολή σε Ολα
Ενεργητικό (Κυκλοφορούν)	105.000	10,0%	115.500			109.000	108.500	108.000	105.000	105.000	115.500
Αποθέματα	40.000	10,0%	44.000	0,03	3,8%	44.000	40.000	40.000	40.000	40.000	44.000
Απαιτήσεις	35.000	10,0%	38.500	0,03	3,3%	35.000	38.500	35.000	35.000	35.000	38.500
Χρηματικά Διαθέσιμα	30.000	10,0%	33.000	0,02	2,9%	30.000	30.000	33.000	30.000	30.000	33.000
Σύνολο Βραχυπρόθεσμων Υποχρ.	130.000	-10,0%	117.000			130.000	130.000	130.000	126.000	121.000	117.000
Συνολικές Υποχρεώσεις - Δημόσιο	40.000	-10,0%	36.000	0,03	3,2%	40.000	40.000	40.000	36.000	40.000	36.000
Συνολικές Υποχρεώσεις - Τραπ. Προμηθ.	90.000	-10,0%	81.000	0,06	7,4%	90.000	90.000	90.000	90.000	81.000	81.000
<b>Γενική Ρευστότητα</b>	<b>0,81</b>	<b>22,2%</b>	<b>0,99</b>	<b>0,18</b>	<b>22,2%</b>	<b>0,84</b>	<b>0,83</b>	<b>0,83</b>	<b>0,83</b>	<b>0,87</b>	<b>0,99</b>
						<b>0,03</b>	<b>0,03</b>	<b>0,02</b>	<b>0,03</b>	<b>0,06</b>	<b>0,18</b>
						<b>3,8%</b>	<b>3,3%</b>	<b>2,9%</b>	<b>3,2%</b>	<b>7,4%</b>	<b>22,2%</b>

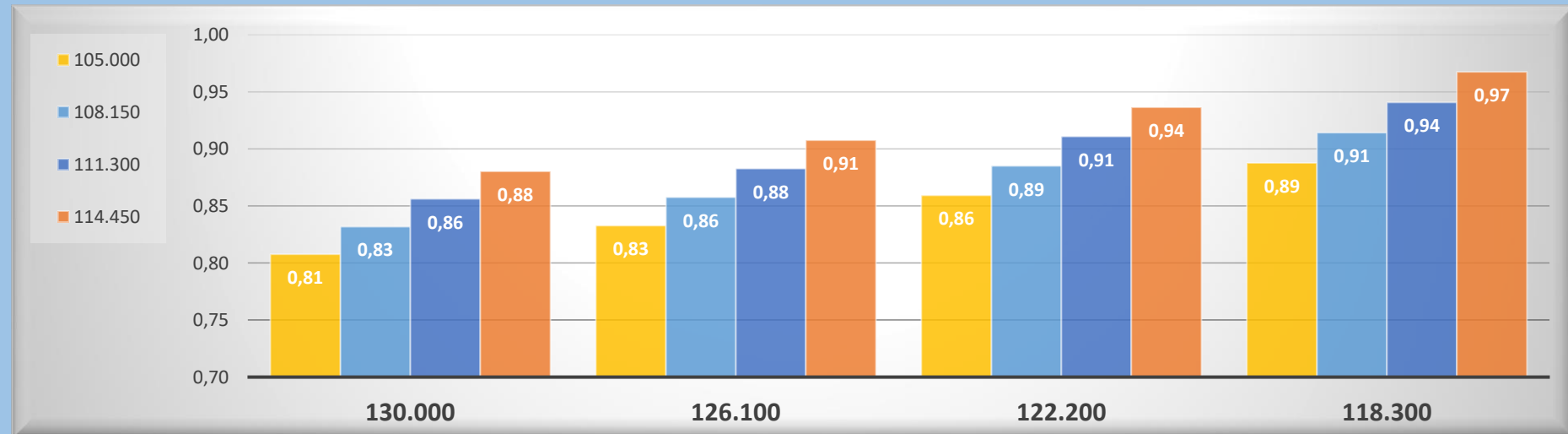


- **ΑΡΙΘΜΟΔΕΙΚΤΕΣ ΡΕΥΣΤΟΤΗΤΑΣ - (Liquidity Ratios)**
- **Γενική Ρευστότητα (Current Ratio)**

**Γενική Ρευστότητα = Κυκλοφορούν Ενεργητικό / Σύνολο Βραχυπρόθεσμων Υποχρεώσεων**

**Ευαισθησίες Επιχειρηματικών δράσεων για την βελτίωση του Δείκτη με διαστήματα +3% για το Κυκλοφορούν Ενεργητικό και -3% για τις Βραχυπρ. Υποχρεώσεις**

		0,16			
Interval	3%	Ενεργητικό (Κυκλοφορούν)			
Interval	-3%	105.000	108.150	111.300	114.450
Σύνολο Βραχυπρόθεσμων Υποχρ.	130.000	0,81	0,83	0,86	0,88
Σύνολο Βραχυπρόθεσμων Υποχρ.	126.100	0,83	0,86	0,88	0,91
Σύνολο Βραχυπρόθεσμων Υποχρ.	122.200	0,86	0,89	0,91	0,94
Σύνολο Βραχυπρόθεσμων Υποχρ.	118.300	0,89	0,91	0,94	0,97





- **ΑΡΙΘΜΟΔΕΙΚΤΕΣ ΡΕΥΣΤΟΤΗΤΑΣ - (Liquidity Ratios)**
- Γενική Ρευστότητα (Current Ratio)

Γενική Ρευστότητα = Κυκλοφορούν Ενεργητικό / Σύνολο Βραχυπρόθεσμων Υποχρεώσεων

### Σενάρια Λύσεων για συγκεκριμένη Στόχευση

#### Σενάρια βελτίωσης της Γενικής Ρευστότητας από 0,81 σε 1,00

1. **Αύξηση των Αποθεμάτων**..... από 40,000 .... σε 65,000
2. **Αύξηση των Απαιτήσεων** .....απο 35,000 .....σε 60,000
3. **Αύξηση των Χρηματικών Διαθεσίμων** .....απο 30,000 .....σε 55,000
4. **Μείωση Υποχρεώσεων προς Δημόσιο**.....απο 40,000 .....σε 15,000
5. **Μείωση Υποχρεώσεων προς Τράπεζες / Προμηθ.**.....απο 90,000 .....σε 65,000

Ενεργητικό (Κυκλοφορούν)	105.000	130.000	130.000	130.000	105.000	105.000
Αποθέματα	40.000	65.000	40.000	40.000	40.000	40.000
Απαιτήσεις	35.000	35.000	60.000	35.000	35.000	35.000
Χρηματικά Διαθέσιμα	30.000	30.000	30.000	55.000	30.000	30.000
Σύνολο Βραχυπρ. Υποχρ.	130.000	130.000	130.000	130.000	105.000	105.000
Συνολικές Υποχρ. – Δημόσιο	40.000	40.000	40.000	40.000	15.000	40.000
Συνολικές Υπ. Τραπ. Προμηθ.	90.000	90.000	90.000	90.000	90.000	65.000
Γενική Ρευστότητα	0,81	1,00	1,00	1,00	1,00	1,00

#### Μεταβολή

	Μεταβολή	Μεταβολή	Μεταβολή	Μεταβολή	Δεδομένα	Αποτελέσματα
Ενεργητικό (Κυκλοφορούν)	105.000	23,8%	23,8%	23,8%	0,0%	0,0%
Αποθέματα	40.000	62,5%	0,0%	0,0%	0,0%	0,0%
Απαιτήσεις	35.000	0,0%	71,4%	0,0%	0,0%	0,0%
Χρηματικά Διαθέσιμα	30.000	0,0%	0,0%	83,3%	0,0%	0,0%
Σύνολο Βραχυπρ. Υποχρ.	130.000	0,0%	0,0%	0,0%	-19,2%	-19,2%
Συνολικές Υποχρ. – Δημόσιο	40.000	0,0%	0,0%	0,0%	-62,5%	0,0%
Συνολικές Υπ. Τραπ. Προμηθ.	90.000	0,0%	0,0%	0,0%	0,0%	-27,8%
Γενική Ρευστότητα	0,81	23,8%	23,8%	23,8%	23,8%	23,8%

