



## Εκπαίδευση

### Αριθμοδείκτες

Αριθμοδείκτες Αποδοτικότητας

Αριθμοδείκτες Κεφαλαιακής Διάρθρωσης

**Αριθμοδείκτες Ρευστότητας**

Αριθμοδείκτες Δραστηριότητας

Αριθμοδείκτες Φερεγγυότητας

Αριθμοδείκτες Επενδυτικοί

- Γενική Ρευστότητα (Current Ratio)
- Άμεση Ρευστότητα (Quick Ratio)
- **Ταμειακή Ρευστότητας (Cash Ratio)**
- Κεφάλαιο Κίνησης
- Δείκτης Χρόνου Αποπληρωμής Υποχρεώσεων
- Χρόνος Κάλυψης Τόκων
- Δείκτης Αμυντικού Διαστήματος
- Δείκτης Επισφαλών Απαιτήσεων

- **ΑΡΙΘΜΟΔΕΙΚΤΕΣ ΡΕΥΣΤΟΤΗΤΑΣ - (Liquidity Ratios)**
- Ταμειακή Ρευστότητας (Cash Ratio)

Ταμειακή Ρευστότητας = Χρηματικά Διαθέσιμα / Σύνολο Βραχυπρ. Υποχρεώσεων

Εκφράζει την ικανότητα της επιχείρησης να εξοφλεί τις τρέχουσες υποχρεώσεις της με τα μετρητά που διαθέτει.

Δείχνει πόσες φορές τα διαθέσιμα περιουσιακά στοιχεία της επιχείρησης καλύπτουν τις βραχυπρόθεσμες υποχρεώσεις της.

### Επιχειρηματικές δράσης για βελτίωση του Δείκτη

Αύξηση των Χρηματικών Διαθεσίμων μέσω

Ρευστοποίησης Παγίων

Ρευστοποίησης Νεκρών Αποθεμάτων

Αύξησης Πωλήσεων Μετρητοίς με άλλα κίνητρα, π.χ. Μεγαλύτερη έκπτωση

Μείωση των απαιτήσεων μέσω πρόωρων εξοφλήσεων με αντίστοιχα κίνητρα

Αύξησης Μετοχικού Κεφαλαίου

**Μείωση** του Συνόλου των Βραχυπρόθεσμων Υποχρεώσεων μέσω αποπληρωμής και μείωση των Χρηματικών Διαθεσίμων, είτε μέσω Αναδιάρθρωσης του Δανεισμού υπέρ του Μακροπρόθεσμου



- **ΑΡΙΘΜΟΔΕΙΚΤΕΣ ΡΕΥΣΤΟΤΗΤΑΣ - (Liquidity Ratios)**
- Ταμειακή Ρευστότητα (Cash Ratio)

Ταμειακή Ρευστότητα = Χρηματικά Διαθέσιμα / Σύνολο Βραχυπρ. Υποχρεώσεων

### Αποτελέσματα Επιχειρηματικών δράσεων για την βελτίωση του Δείκτη - μεταβολή παραμέτρων με ΑΠΟΛΥΤΟΥΣ ΑΡΙΘΜΟΥΣ

Αλλαγή Απόλυτων Αριθμών	Αρχική	Μεταβολή σε απολ. Τιμές	Απολυτή Μεταβολή	Απολυτή Μετ. Δείκτη	Ποσοστιαία Μετ. Δείκτη	Μεταβολή Χρηματ. Διαθεσίμων	Μεταβολή Υποχρ. Δημοσίου	Μεταβολή Υποχρ. Τραπ. Προμηθ..	Μεταβολή σε Ολοκλήρωμα
Χρηματικά Διαθέσιμα	30.000	35.000	16,7%	0,04	16,7%	35.000	30.000	30.000	35.000
Σύνολο Βραχυπρόθεσμων Υποχρ.	130.000	115.000	-11,5%			130.000	125.000	120.000	115.000
Συνολικές Υποχρεώσεις - Δημόσιο	40.000	35.000	-12,5%	0,01	4,0%	40.000	35.000	40.000	35.000
Συνολικές Υποχρεώσεις - Τραπ. Προμηθ.	90.000	80.000	-11,1%	0,02	8,3%	90.000	90.000	80.000	80.000
<b>Ταμειακή Ρευστότητα</b>	<b>0,23</b>	<b>0,30</b>		<b>0,07</b>	<b>31,9%</b>	<b>0,27</b>	<b>0,24</b>	<b>0,25</b>	<b>0,30</b>
						<b>0,04</b>	<b>0,01</b>	<b>0,02</b>	<b>0,07</b>
						<b>16,7%</b>	<b>4,0%</b>	<b>8,3%</b>	<b>31,9%</b>



- **ΑΡΙΘΜΟΔΕΙΚΤΕΣ ΡΕΥΣΤΟΤΗΤΑΣ - (Liquidity Ratios)**
- Ταμειακή Ρευστότητα (Cash Ratio)

Ταμειακή Ρευστότητα = Χρηματικά Διαθέσιμα / Σύνολο Βραχυπρ. Υποχρεώσεων

### Αποτελέσματα Επιχειρηματικών δράσεων για την βελτίωση του Δείκτη - μεταβολή παραμέτρων με ΠΟΣΟΣΤΑ

Αλλαγή Ποσοστών Μεταβολών	Αρχική	Μεταβολή σε ποσοστά %	Απολυτη Τιμή	Απολυτη Μετ. Δείκτη	Ποσοστιαία Μετ. Δείκτη	Μεταβολή Χρηματ. Διαθεσίμων	Μεταβολή Υποχρ. Δημοσίου	Μεταβολή Υποχρ. Τραπ. Προμηθ..	Μεταβολή σε Ολα
Χρηματικά Διαθέσιμα	30.000	10,0%	33.000	0	10,0%	33.000	30.000	30.000	33.000
Σύνολο Βραχυπρόθεσμων Υποχρ.	130.000	-10,0%	117.000			130.000	126.000	121.000	117.000
Συνολικές Υποχρεώσεις - Δημόσιο	40.000	-10,0%	36.000	0	3,2%	40.000	36.000	40.000	36.000
Συνολικές Υποχρεώσεις - Τραπ. Προμηθ.	90.000	-10,0%	81.000	0	7,4%	90.000	90.000	81.000	81.000
<b>Ταμειακή Ρευστότητα</b>	<b>0,23</b>		<b>0,28</b>	<b>0,05</b>	<b>22,2%</b>	<b>0,25</b>	<b>0,24</b>	<b>0,25</b>	<b>0,28</b>
						<b>0,02</b>	<b>0,01</b>	<b>0,02</b>	<b>0,05</b>
						<b>10,0%</b>	<b>3,2%</b>	<b>7,4%</b>	<b>22,2%</b>

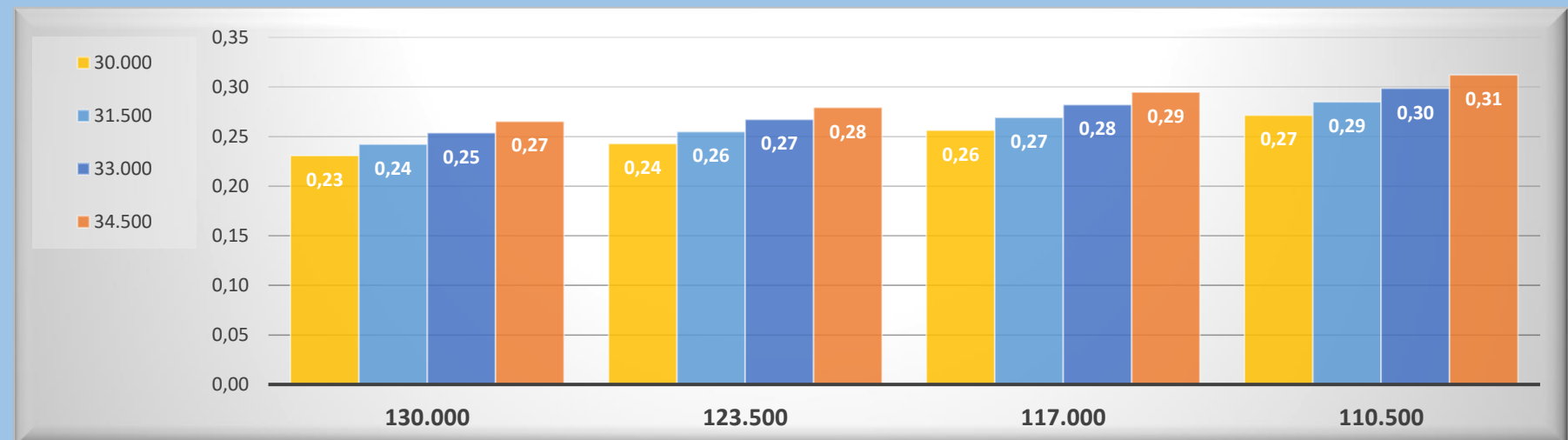


- **ΑΡΙΘΜΟΔΕΙΚΤΕΣ ΡΕΥΣΤΟΤΗΤΑΣ - (Liquidity Ratios)**
- Ταμειακή Ρευστότητα (Cash Ratio)

Ταμειακή Ρευστότητα = Χρηματικά Διαθέσιμα / Σύνολο Βραχυπρ. Υποχρεώσεων

Ευαισθησίες Επιχειρηματικών δράσεων για την βελτίωση του Δείκτη με διαστήματα +5% για τα Χρηματικά Διαθέσιμα και -5% για τις Βραχυπρ. Υποχρεώσεις

	Interval	5%	Χρηματικά Διαθέσιμα			
			30.000	31.500	33.000	34.500
						<b>0,08</b>
	Interval	-5%				
Σύνολο Βραχυπρόθεσμων Υποχρ.	130.000		0,23	0,24	0,25	0,27
Σύνολο Βραχυπρόθεσμων Υποχρ.	123.500		0,24	0,26	0,27	0,28
Σύνολο Βραχυπρόθεσμων Υποχρ.	117.000		0,26	0,27	0,28	0,29
Σύνολο Βραχυπρόθεσμων Υποχρ.	110.500		0,27	0,29	0,30	0,31





- ΑΡΙΘΜΟΔΕΙΚΤΕΣ ΡΕΥΣΤΟΤΗΤΑΣ - (Liquidity Ratios)
- Ταμειακή Ρευστότητας (Cash Ratio)

Ταμειακή Ρευστότητας = Χρηματικά Διαθέσιμα / Σύνολο Βραχυπρ. Υποχρεώσεων

Σενάρια Λύσεων για συγκεκριμένη Στόχευση

Σενάρια βελτίωσης του Δείκτη από 0,50 σε 0,70

1. Αύξηση των Χρηματικών Διαθεσίμων .....απο 30,000 .....σε 39,000
2. Μείωση Υποχρεώσεων προς Δημόσιο.....απο 40,000 .....σε 10,000
3. Μείωση Υποχρεώσεων προς Τράπεζες / Προμηθ..απο 90,000 σε 60,000

					Μεταβολή		Δεδομένα	Αποτελέσματα
Χρηματικά Διαθέσιμα	30.000	<b>39.000</b>	30.000	30.000	30.000	<b>30,0%</b>	0,0%	0,0%
Σύνολο Βραχυπρόθεσμων Υποχρ.	130.000	130.000	100.000	100.000	130.000	0,0%	-23,1%	-23,1%
Συνολικές Υποχρεώσεις - Δημόσιο	40.000	40.000	<b>10.000</b>	40.000	40.000	0,0%	<b>-75,0%</b>	0,0%
Συνολικές Υποχρεώσεις - Τραπ. Προμηθ.	90.000	90.000	90.000	<b>60.000</b>	90.000	0,0%	0,0%	<b>-33,3%</b>
Ταμιακή Ρευστότητα	<b>0,23</b>	<b>0,30</b>	<b>0,30</b>	<b>0,30</b>	0,23	<b>30,0%</b>	<b>30,0%</b>	<b>30,0%</b>



- **ΑΡΙΘΜΟΔΕΙΚΤΕΣ ΡΕΥΣΤΟΤΗΤΑΣ - (Liquidity Ratios)**
- Ταμειακή Ρευστότητας (Cash Ratio)

**Ταμειακή Ρευστότητας = Χρηματικά Διαθέσιμα / Σύνολο Βραχυπρ. Υποχρεώσεων**

**Σενάρια Λύσεων για συγκεκριμένη Στόχευση**

- Σενάρια βελτίωσης του Δείκτη από 0,50 σε 0,70**
1. **Αύξηση** των Χρηματικών Διαθεσίμων .....απο **30,000** .....σε **39,000**
  2. **Μείωση** Υποχρεώσεων προς Δημόσιο.....απο **40,000** .....σε **10,000**
  3. **Μείωση** Υποχρεώσεων προς Τράπεζες / Προμηθ..απο **90,000** σε **60,000**

Χρηματικά Διαθέσιμα	30.000	<b>39.000</b>	30.000	30.000
Σύνολο Βραχυπρόθεσμων Υποχρ.	130.000	130.000	100.000	100.000
Συνολικές Υποχρεώσεις - Δημόσιο	40.000	40.000	<b>10.000</b>	40.000
Συνολικές Υποχρεώσεις - Τραπ. Προμηθ.	90.000	90.000	90.000	<b>60.000</b>
Ταμιακή Ρευστότητα	<b>0,23</b>	<b>0,30</b>	<b>0,30</b>	<b>0,30</b>

**Μαθηματική Αποτύπωση**

		Δεδομένα	
		Αποτελέσματα	
A	<b>A = B * E</b>	D	D
B = C + D	B = C + D	B = C + D	B = C + D
C	C	<b>C = (A / E) - D</b>	C
D	D	D	<b>D = (A / E) - C</b>
E = A / (C + D)	<b>E</b>	<b>E</b>	<b>E</b>