

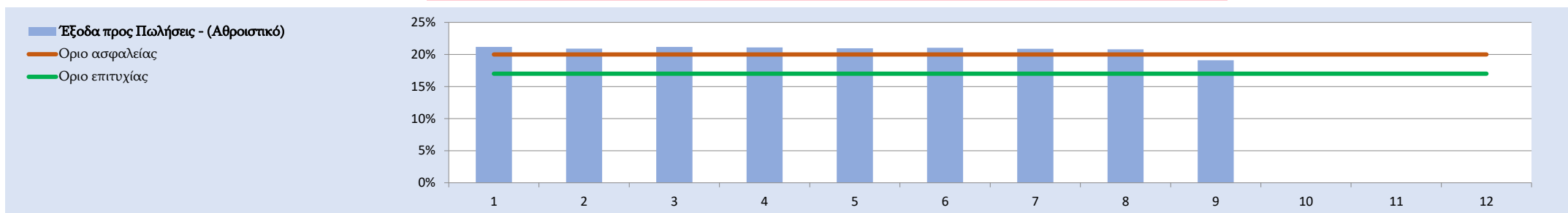
# ABC Company

## ΑΡΙΘΜΟΔΕΙΚΤΕΣ ΑΠΟΔΟΤΙΚΟΤΗΤΑΣ (Efficiency Ratios)

(IND-01-04) - Έξοδα προς Πωλήσεις - (Αθροιστικό) - Τρέχον έτος & Συγκριτικό

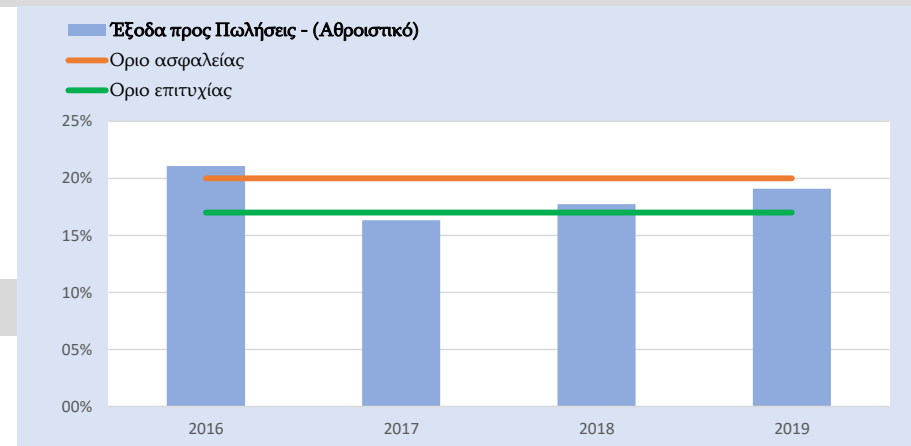
Έτος	Τρέχον έτος	2019												
Μήνας		1	2	3	4	5	6	7	8	9	10	11	12	Μεταβολή

<b>Έξοδα προς Πωλήσεις - (Αθροιστικό)</b>		<b>21,2%</b>	<b>20,9%</b>	<b>21,2%</b>	<b>21,1%</b>	<b>21,0%</b>	<b>21,0%</b>	<b>20,9%</b>	<b>20,8%</b>	<b>19,1%</b>					<b>10%</b>
Σύνολο Εξόδων / Κυκλος εργασιων															
Σύνολο Εξόδων		15.951	32.219	49.081	65.108	80.939	96.939	112.030	127.767	132.208					
Κυκλος εργασιων		75.373	154.146	231.849	308.652	386.126	460.999	536.782	613.985	692.638					
Οριο ασφαλείας	20,0%	-1%	-1%	-1%	-1%	-1%	-1%	-1%	-1%	-1%	1%				
Οριο επιτυχίας	17,0%	-4%	-4%	-4%	-4%	-4%	-4%	-4%	-4%	-4%	-2%				



Έτος	Συγκριτικό	2016	2017	2018	2019
Μήνας		9	9	9	9

<b>Έξοδα προς Πωλήσεις - (Αθροιστικό)</b>		<b>21,1%</b>	<b>16,3%</b>	<b>17,7%</b>	<b>19,1%</b>
Σύνολο Εξόδων / Κυκλος εργασιων					
Σύνολο Εξόδων		160.682	127.435	129.450	132.208
Κυκλος εργασιων		762.035	780.819	730.255	692.638
Οριο ασφαλείας	20,0%	-1,1%	3,7%	2,3%	0,9%
Οριο επιτυχίας	17,0%	-4,1%	0,7%	-0,7%	-2,1%



Μεταβολή Δεικτών	2016 -17	2017 -18	2018 -19	2016-19
------------------	----------	----------	----------	---------

Έξοδα προς Πωλήσεις - (Αθροιστικό)	-22,6%	8,6%	7,7%	-9,5%
Σύνολο Εξόδων	-20,7%	1,6%	2,1%	-17,7%
Κυκλος εργασιων	2,5%	-6,5%	-5,2%	-9,1%