



## Εκπαίδευση

### Αριθμοδείκτες

Αριθμοδείκτες Αποδοτικότητας

Αριθμοδείκτες Κεφαλαιακής Διάρθρωσης

**Αριθμοδείκτες Ρευστότητας**

Αριθμοδείκτες Δραστηριότητας

Αριθμοδείκτες Φερεγγυότητας

Αριθμοδείκτες Επενδυτικοί

- Γενική Ρευστότητα (Current Ratio)
- Άμεση Ρευστότητα (Quick Ratio)
- Ταμειακή Ρευστότητας (Cash Ratio)
- Κεφάλαιο Κίνησης
- **Χρόνος Αποπληρωμής Υποχρεώσεων**
- Χρόνος Κάλυψης Τόκων
- Δείκτης Αμυντικού Διαστήματος
- Δείκτης Επισφαλών Απαιτήσεων



- **ΑΡΙΘΜΟΔΕΙΚΤΕΣ ΡΕΥΣΤΟΤΗΤΑΣ - (Liquidity Ratios)**
- Χρόνος Αποπληρωμής Υποχρεώσεων

Χρόνος Αποπληρωμής Υποχρεώσεων =

Σύνολο Βραχυπρόθεσμων Υποχρεώσεων / Αποτελ. προ Φόρων, Τόκων & Αποσβέσεων (EBITDA)

Προσδιορίζει το χρόνο που απαιτείται για την πλήρη αποπληρωμή των υφισταμένων Βραχυπρόθεσμων Υποχρεώσεων βάσει της προβλεπόμενης λειτουργικής αποδοτικότητας της επιχείρησης.

### Επιχειρηματικές δράσης για βελτίωση του Δείκτη

Αύξηση του Αποτελέσματος προ Φόρων, Τόκων & Αποσβέσεων

Αύξηση Πωλήσεων

Μείωση Κόστους

Μείωση Εξόδων






**Μείωση** του Συνόλου των Βραχυπρόθεσμων Υποχρεώσεων μέσω αποπληρωμής και μείωση των Χρηματικών Διαθεσίμων, είτε μέσω Αναδιάρθρωσης του Δανεισμού υπέρ του Μακροπρόθεσμου

-  • **ΑΡΙΘΜΟΔΕΙΚΤΕΣ ΡΕΥΣΤΟΤΗΤΑΣ - (Liquidity Ratios)**
- Χρόνος Αποπληρωμής Υποχρεώσεων

### Χρόνος Αποπληρωμής Υποχρεώσεων

= Σύνολο Βραχυπρόθεσμων Υποχρεώσεων / Αποτελ. προ Φόρων, Τόκων & Αποσβέσεων (EBITDA)

### Αποτελέσματα Επιχειρηματικών δράσεων για την βελτίωση του Δείκτη - μεταβολή παραμέτρων με ΑΠΟΛΥΤΟΥΣ ΑΡΙΘΜΟΥΣ

Αλλαγή Απόλυτων Αριθμών	Αρχική	Μεταβολή σε απολ.Τιμές	Απολυτη Μεταβολή	Απολυτη Μετ. Δείκτη	Ποσοστιαία Μετ. Δείκτη	Μεταβολή Πωλήσεων	Μεταβολή Κόστους	Μεταβολή Εξόδων	Μεταβολή Υποχρ. Δημοσίου	Μεταβολή Υποχρ. Τραπ. Προμηθ..	Μεταβολή σε Ολα
 Πωλήσεις	250.000	255.000	2,0%	-0,62	-14,3%	255.000	250.000	250.000	250.000	250.000	255.000
 Κόστος	100.000	98.000	-2,0%	-0,27	-6,2%	100.000	98.000	100.000	100.000	100.000	98.000
 Έξοδα	120.000	117.000	-2,5%	-0,39	-9,1%	120.000	120.000	117.000	120.000	120.000	117.000
<b>Αποτελέσματα προ Φόρων, Τόκων, Αποσβέσεων)</b>	<b>30.000</b>	<b>40.000</b>	<b>33,3%</b>			<b>35.000</b>	<b>32.000</b>	<b>33.000</b>	<b>30.000</b>	<b>30.000</b>	<b>40.000</b>
<b>Σύνολο Βραχυπρόθεσμων Υποχρ.</b>	<b>130.000</b>	<b>120.000</b>	<b>-7,7%</b>			<b>130.000</b>	<b>130.000</b>	<b>130.000</b>	<b>127.000</b>	<b>123.000</b>	<b>120.000</b>
 Συνολικές Υποχρεώσεις - Δημόσιο	40.000	37.000	-7,5%	-0,10	-2,3%	40.000	40.000	40.000	37.000	40.000	37.000
 Συνολικές Υποχρ. - Τραπ. Προμηθ.	90.000	83.000	-7,8%	-0,23	-5,4%	90.000	90.000	90.000	90.000	83.000	83.000
<b>Δείκτης Χρόνου Αποπληρωμής Χρέους</b>	<b>4,33</b>	<b>3,00</b>		<b>-1,33</b>	<b>-30,8%</b>	<b>3,71</b>	<b>4,06</b>	<b>3,94</b>	<b>4,23</b>	<b>4,10</b>	<b>3,00</b>
						<b>-0,62</b>	<b>-0,27</b>	<b>-0,39</b>	<b>-0,10</b>	<b>-0,23</b>	<b>-1,33</b>
						<b>-14,3%</b>	<b>-6,2%</b>	<b>-9,1%</b>	<b>-2,3%</b>	<b>-5,4%</b>	<b>-30,8%</b>



- **ΑΡΙΘΜΟΔΕΙΚΤΕΣ ΡΕΥΣΤΟΤΗΤΑΣ - (Liquidity Ratios)**
- Χρόνος Αποπληρωμής Υποχρεώσεων

Χρόνος Αποπληρωμής Υποχρεώσεων =

Σύνολο Βραχυπρόθεσμων Υποχρεώσεων / Αποτελ. προ Φόρων, Τόκων & Αποσβέσεων (EBITDA)

Αποτελέσματα Επιχειρηματικών δράσεων για την βελτίωση του Δείκτη - **μεταβολή παραμέτρων με ΠΟΣΟΣΤΑ**

Αλλαγή Ποσοστών Μεταβολών	Αρχική	Μεταβολή σε ποσοστά %	Απολυτη Τιμή	Απολυτη Μετ. Δείκτη	Ποσοστιαία Μετ. Δείκτη	Μεταβολή Πωλήσεων	Μεταβολή Κόστους	Μεταβολή Εξόδων	Μεταβολή Υποχρ. Δημοσίου	Μεταβολή Υποχρ. Τραπ. Προμηθ..	Μεταβολή σε Ολα
Πωλήσεις	250.000	5,0%	262.500	-1,27	-29,4%	262.500	250.000	250.000	250.000	250.000	262.500
Κόστος	100.000	-5,0%	95.000	-0,62	-14,3%	100.000	95.000	100.000	100.000	100.000	95.000
Έξοδα	120.000	-5,0%	114.000	-0,72	-16,7%	120.000	120.000	114.000	120.000	120.000	114.000
<b>Αποτελέσματα προ Φόρων, Τόκων, Αποσβέσεων)</b>	<b>30.000</b>	<b>78,3%</b>	<b>53.500</b>			<b>42.500</b>	<b>35.000</b>	<b>36.000</b>	<b>30.000</b>	<b>30.000</b>	<b>53.500</b>
<b>Σύνολο Βραχυπρόθεσμων Υποχρ.</b>	<b>130.000</b>	<b>-5,0%</b>	<b>123.500</b>			<b>130.000</b>	<b>130.000</b>	<b>130.000</b>	<b>128.000</b>	<b>125.500</b>	<b>123.500</b>
Συνολικές Υποχρεώσεις - Δημόσιο	40.000	-5,0%	38.000	-0,07	-1,5%	40.000	40.000	40.000	38.000	40.000	38.000
Συνολικές Υποχρεώσεις - Τραπ. Προμηθ.	90.000	-5,0%	85.500	-0,15	-3,5%	90.000	90.000	90.000	90.000	85.500	85.500
<b>Δείκτης Χρόνου Αποπληρωμής Χρέους</b>	<b>4,33</b>		<b>2,31</b>	<b>-2,02</b>	<b>-46,7%</b>	<b>3,06</b>	<b>3,71</b>	<b>3,61</b>	<b>4,27</b>	<b>4,18</b>	<b>2,31</b>
				<b>-1,27</b>		<b>-1,27</b>	<b>-0,62</b>	<b>-0,72</b>	<b>-0,07</b>	<b>-0,15</b>	<b>-2,02</b>
						<b>-29,4%</b>	<b>-14,3%</b>	<b>-16,7%</b>	<b>-1,5%</b>	<b>-3,5%</b>	<b>-46,7%</b>



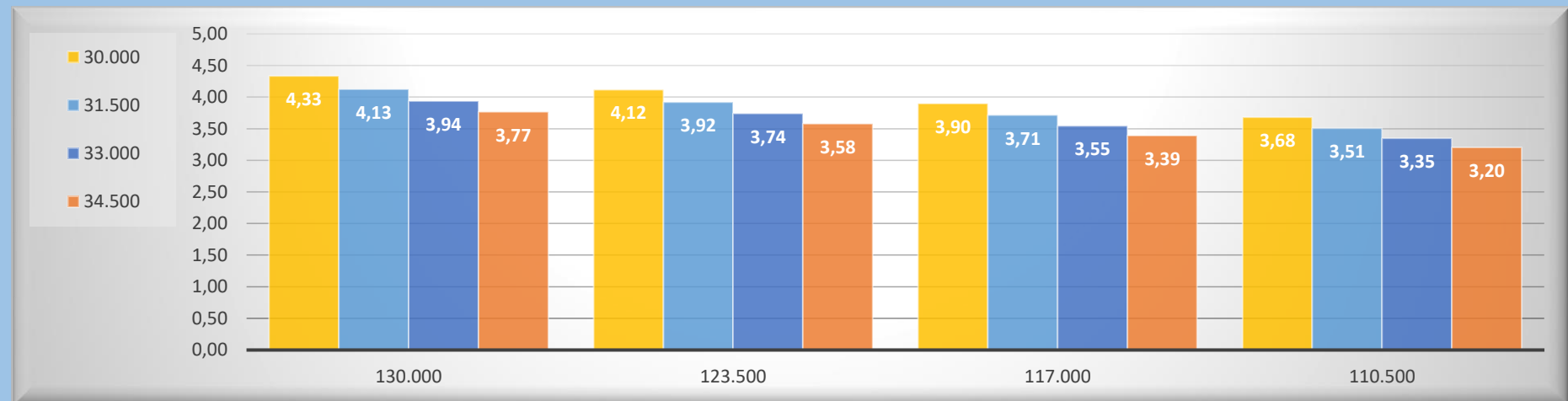
- **ΑΡΙΘΜΟΔΕΙΚΤΕΣ ΡΕΥΣΤΟΤΗΤΑΣ - (Liquidity Ratios)**
- Χρόνος Αποπληρωμής Υποχρεώσεων

Χρόνος Αποπληρωμής Υποχρεώσεων =

Σύνολο Βραχυπρόθεσμων Υποχρεώσεων / Αποτελ. προ Φόρων, Τόκων & Αποσβέσεων (EBITDA)

Ευαισθησίες Επιχειρηματικών δράσεων για την βελτίωση του Δείκτη με διαστήματα +5% για τα Αποτελέσματα και -5% για τις Βραχυπρ. Υποχρεώσεις

Interval	5%	Αποτελέσματα προ Φόρων, Τόκων, Αποσβέσεων)				
		Interval	-5%	30.000	31.500	33.000
Σύνολο Βραχυπρόθεσμων Υποχρ.	130.000	4,33	4,13	3,94	3,77	
Σύνολο Βραχυπρόθεσμων Υποχρ.	123.500	4,12	3,92	3,74	3,58	
Σύνολο Βραχυπρόθεσμων Υποχρ.	117.000	3,90	3,71	3,55	3,39	
Σύνολο Βραχυπρόθεσμων Υποχρ.	110.500	3,68	3,51	3,35	3,20	





## • ΑΡΙΘΜΟΔΕΙΚΤΕΣ ΡΕΥΣΤΟΤΗΤΑΣ - (Liquidity Ratios)

- Χρόνος Αποπληρωμής Υποχρεώσεων

Χρόνος Αποπληρωμής Υποχρεώσεων =

Σύνολο Βραχυπρόθεσμων Υποχρεώσεων / Αποτελ. προ Φόρων, Τόκων & Αποσβέσεων (EBITDA)

### Σενάρια Λύσεων για συγκεκριμένη Στόχευση

Σενάρια βελτίωσης του Δείκτη από 4,33 σε 3,00

1.	Αύξηση των Πωλήσεων .....	απο	250,000	.....σε	257,000
2.	Μείωση του Κόστους .....	απο	100,000	.....σε	92,857
3.	Μείωση των Εξόδων .....	απο	120,000	.....σε	112,857
4.	Μείωση Υποχρεώσεων προς Δημόσιο.....	απο	40,000	.....σε	15,000
5.	Μείωση Υποχρεώσεων προς Τράπεζες / Προμηθ. ....	απο	90,000	.....σε	65,000

Πωλήσεις	250.000	257.143	250.000	250.000	250.000	250.000
Κόστος	100.000	100.000	92.857	100.000	100.000	100.000
Έξοδα	120.000	120.000	120.000	112.857	120.000	120.000
Αποτ. προ Φόρων, Τόκων, Αποσβ.)	30.000	37.143	37.143	37.143	30.000	30.000
Σύνολο Βραχυπρόθεσμων Υποχρ.	130.000	130.000	130.000	130.000	105.000	105.000
Συνολικές Υποχρ. – Δημόσιο	40.000	40.000	40.000	40.000	15.000	40.000
Συνολικές Υποχρ. - Τραπ. Προμηθ.	90.000	90.000	90.000	90.000	90.000	65.000
Δείκτης Χρόνου Αποπ. Χρέους	4,33	3,50	3,50	3,50	3,50	3,50

### Μεταβολή

Δεδομένα

Αποτελέσματα

44,4%	23,8%	23,8%	0,0%	0,0%
5,3%	0,0%	0,0%	0,0%	0,0%
0,0%	-7,1%	0,0%	0,0%	0,0%
0,0%	0,0%	-6,0%	0,0%	0,0%
0,0%	0,0%	0,0%	-19,2%	-19,2%
0,0%	0,0%	0,0%	-62,5%	0,0%
0,0%	0,0%	0,0%	0,0%	-27,8%
-30,8%	-19,2%	-19,2%	-19,2%	-19,2%



## ΑΡΙΘΜΟΔΕΙΚΤΕΣ ΡΕΥΣΤΟΤΗΤΑΣ - (Liquidity Ratios)

- Χρόνος Αποπληρωμής Υποχρεώσεων

Χρόνος Αποπληρωμής Υποχρεώσεων =

Σύνολο Βραχυπρόθεσμων Υποχρεώσεων / Αποτελ. προ Φόρων, Τόκων & Αποσβέσεων (EBITDA)

Σενάρια Λύσεων για συγκεκριμένη Στόχευση						
Πωλήσεις	250.000	<b>257.143</b>	250.000	250.000	250.000	250.000
Κόστος	100.000	100.000	<b>92.857</b>	100.000	100.000	100.000
Εξοδα	120.000	120.000	120.000	<b>112.857</b>	120.000	120.000
Αποτ. προ Φόρων, Τόκων, Αποσβ.)	<b>30.000</b>	<b>37.143</b>	<b>37.143</b>	<b>37.143</b>	<b>30.000</b>	<b>30.000</b>
<b>Σύνολο Βραχυπρόθεσμων Υποχρ.</b>	<b>130.000</b>	<b>130.000</b>	<b>130.000</b>	<b>130.000</b>	<b>105.000</b>	<b>105.000</b>
Συνολικές Υποχρ. – Δημόσιο	40.000	40.000	40.000	40.000	<b>15.000</b>	40.000
Συνολικές Υποχρ. - Τραπ. Προμηθ.	90.000	90.000	90.000	90.000	90.000	<b>65.000</b>
Δείκτης Χρόνου Αποπ. Χρέους	<b>4,33</b>	<b>3,50</b>	<b>3,50</b>	<b>3,50</b>	<b>3,50</b>	<b>3,50</b>

Μαθηματική Αποτύπωση

Δεδομένα

Αποτελέσματα

$A = ((F + G) + (H * B) + (H * C)) / H$	A	A	A	A
B	$B = - ((F + G) - (H * A) + (H * C)) / H$	B	B	B
C	C	$C = - ((F + G) - (H * A) + (H * B)) / H$	C	C
$D = A - B - C$	$D = A - B - C$	$D = A - B - C$	$D = A - B - C$	$D = A - B - C$
$E = F + G$	$E = F + G$	$E = F + G$	$E = F + G$	$E = F + G$
F	F	F	$F = (H * (A - B - C)) - G$	F
G	G	G	G	$G = (H * (A - B - C)) - F$
H	H	H	H	H