



Εκπαίδευση Αριθμοδείκτες

Αριθμοδείκτες Αποδοτικότητας

Αριθμοδείκτες Κεφαλαιακής Διάρθρωσης

Αριθμοδείκτες Ρευστότητας

Αριθμοδείκτες Δραστηριότητας

Αριθμοδείκτες Φερεγγυότητας

Αριθμοδείκτες Επενδυτικοί

- Ξένα προς Ίδια Κεφάλαια
- Ίδια προς Ξένα (Κεφαλαιακής επάρκειας)
- **Δανειακή Επιβάρυνση**
- Συντελεστής Μόχλευσης (Gearing Ratio)
- Ίδια Κεφάλαια προς Πάγια Ενεργητικού
- Δείκτης Μακροπρόθεσμου Χρέους
- Αξία της Επιχείρησης
- Καθαρή Θέση της Επιχείρησης





- **ΑΡΙΘΜΟΔΕΙΚΤΕΣ ΚΕΦΑΛΑΙΑΚΗΣ ΔΙΑΡΘΡΩΣΗΣ - (Capital Ratios)**
- **Δανειακή Επιβάρυνση**

Δανειακή Επιβάρυνση = $\frac{\text{Σύνολο Τραπεζικών υποχρεώσεων}}{\text{Σύνολο Παθητικού}}$

Δείχνει το ποσοστό των στοιχείων του ενεργητικού μιας επιχείρησης που έχει χρηματοδοτηθεί από δανειακά κεφάλαια.

Οι δανειστές της επιχείρησης προτιμούν χαμηλά επίπεδα συνολικής δανειακής επιβάρυνσης, διότι όσο μικρότερος είναι ο δείκτης, τόσο περισσότερα ίδια κεφάλαια υπάρχουν για να ικανοποιηθούν οι δανειστές σε περίπτωση χρεοκοπίας της επιχείρησης.

Επιχειρηματικές δράσης για βελτίωση του Δείκτη

Αύξηση του Συνόλου του Παθητικού, είτε με
Αύξηση του Μετοχικού Κεφαλαίου, είτε με
Αύξηση των Βραχυπρόθεσμων Υποχρεώσεων, εκτός Τραπεζικού Δανεισμού





Μείωση των Τραπεζικών Υποχρεώσεων, με αποπληρωμή



- ΑΡΙΘΜΟΔΕΙΚΤΕΣ ΚΕΦΑΛΑΙΑΚΗΣ ΔΙΑΡΘΡΩΣΗΣ - (Capital Ratios)
- Δανειακή Επιβάρυνση

Δανειακή Επιβάρυνση = Σύνολο Τραπεζικών υποχρεώσεων / Σύνολο Παθητικού

Αποτελέσματα Επιχειρηματικών δράσεων για την βελτίωση του Δείκτη - **μεταβολή παραμέτρων με ΑΠΟΛΥΤΟΥΣ ΑΡΙΘΜΟΥΣ**




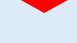
Αλλαγή Απόλυτων Αριθμών	Αρχική	Μεταβολή σε απολ. Τιμές	Απολυτη Μεταβολή	Απολυτη Μετ. Δείκτη	Ποσοστιαία Μετ. Δείκτη	Μεταβολή Ιδίων Κεφαλαίων	Μεταβολή Συν. Υποχρεώσεων - Δανεισμού	Μεταβολή Βραχ. Υποχρεώσεων	Μεταβολή Μακρ. Υποχρεώσεων	Μεταβολή σε Ολα
Σύνολο Τραπεζικού Δανεισμού	100.000	80.000	-20,0%			100.000	100.000	90.000	90.000	80.000
Σύνολο Παθητικού	150.000	140.000	-6,7%			155.000	155.000	140.000	140.000	140.000
 Ιδια Κεφάλαια	20.000	25.000	25,0%	-0,02	-3,2%	25.000	20.000	20.000	20.000	25.000
 Σύνολο Υποχρεώσεων - Δανεισμός	30.000	35.000	16,7%	-0,02	-3,2%	30.000	35.000	30.000	30.000	35.000
 Τραπεζικός Βραχ. Δανεισμού	60.000	50.000	-16,7%	-0,02	-3,6%	60.000	60.000	50.000	60.000	50.000
 Τραπεζικός Μακρ. Δανεισμού	40.000	30.000	-25,0%	-0,02	-3,6%	40.000	40.000	40.000	30.000	30.000
Δανειακή Επιβάρυνση	0,67	0,57		-0,10	-14,3%	0,65	0,65	0,64	0,64	0,57
						-0,02	-0,02	-0,02	-0,02	-0,10
						-3,2%	-3,2%	-3,6%	-3,6%	-14,3%



- ΑΡΙΘΜΟΔΕΙΚΤΕΣ ΚΕΦΑΛΑΙΑΚΗΣ ΔΙΑΡΘΡΩΣΗΣ - (Capital Ratios)
- Δανειακή Επιβάρυνση

Δανειακή Επιβάρυνση = Σύνολο Τραπεζικών υποχρεώσεων / Σύνολο Παθητικού

Αποτελέσματα Επιχειρηματικών δράσεων για την βελτίωση του Δείκτη - μεταβολή παραμέτρων με ΠΟΣΟΣΤΑ

Αλλαγή Ποσοστών Μεταβολών	Αρχική	Μεταβολή σε ποσοστά %	Απολυτη Τιμή	Απολυτη Μετ. Δείκτη	Ποσοστιαία Μετ. Δείκτη	Μεταβολή Ιδίων Κεφαλαίων	Μεταβολή Συν. Υποχρεώσεων - Δανεισμού	Μεταβολή Βραχ. Υποχρεώσεων	Μεταβολή Μακρ. Υποχρεώσεων	Μεταβολή σε Ολα
Σύνολο Τραπεζικού Δανεισμού	100.000	-10,0%	90.000			100.000	100.000	94.000	96.000	90.000
Σύνολο Παθητικού	150.000	-3,3%	145.000			152.000	153.000	144.000	146.000	145.000
 Ιδια Κεφάλαια	20.000	10,0%	22.000	-0,01	-1,3%	22.000	20.000	20.000	20.000	22.000
 Σύνολο Υποχρεώσεων - Δανεισμός	30.000	10,0%	33.000	-0,01	-2,0%	30.000	33.000	30.000	30.000	33.000
 Τραπεζικός Βραχ. Δανεισμού	60.000	-10,0%	54.000	-0,01	-2,1%	60.000	60.000	54.000	60.000	54.000
 Τραπεζικός Μακρ. Δανεισμού	40.000	-10,0%	36.000	-0,01	-1,4%	40.000	40.000	40.000	36.000	36.000
Δανειακή Επιβάρυνση	0,67	0,62		-0,05	-6,9%	0,66	0,65	0,65	0,66	0,62
						-0,01	-0,01	-0,01	-0,01	-0,05
						-1,3%	-2,0%	-2,1%	-1,4%	-6,9%

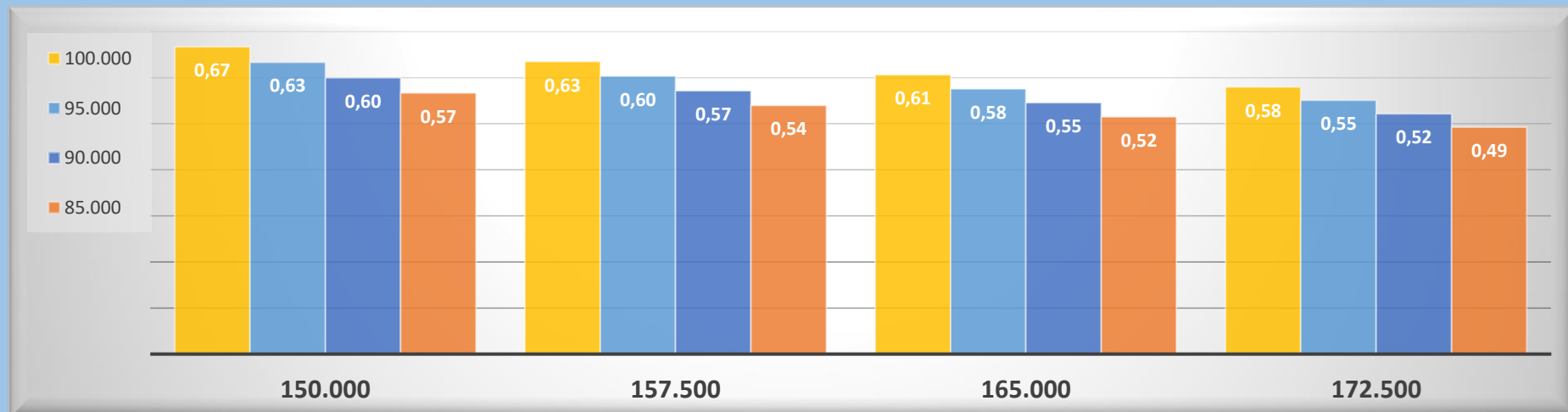


- ΑΡΙΘΜΟΔΕΙΚΤΕΣ ΚΕΦΑΛΑΙΑΚΗΣ ΔΙΑΡΘΡΩΣΗΣ - (Capital Ratios)
- Δανειακή Επιβάρυνση

Δανειακή Επιβάρυνση = $\frac{\text{Σύνολο Τραπεζικών υποχρεώσεων}}{\text{Σύνολο Παθητικού}}$

Ευαισθησίες Επιχειρηματικών δράσεων για την βελτίωση του Δείκτη με διαστήματα -5% για το Σύνολο του Τραπεζικού Δανεισμού και +5% για το Σύνολο του Παθητικού

Interval	Interval	-5%	Σύνολο Τραπεζικού Δανεισμού			
			100.000	95.000	90.000	85.000
Σύνολο Παθητικού	150.000		0,67	0,63	0,60	0,57
Σύνολο Παθητικού	157.500		0,63	0,60	0,57	0,54
Σύνολο Παθητικού	165.000		0,61	0,58	0,55	0,52
Σύνολο Παθητικού	172.500		0,58	0,55	0,52	0,49





- **ΑΡΙΘΜΟΔΕΙΚΤΕΣ ΚΕΦΑΛΑΙΑΚΗΣ ΔΙΑΡΘΡΩΣΗΣ - (Capital Ratios)**
- Δανειακή Επιβάρυνση

Δανειακή Επιβάρυνση = Σύνολο Τραπεζικών υποχρεώσεων / Σύνολο Παθητικού

Σενάρια Λύσεων για συγκεκριμένη Στόχευση

Σενάρια βελτίωσης του Δείκτη από **0,67** σε **0,60**

1. **Αυξηση Ιδίων Κεφαλαίωναπό 20,000 σε 36,667**
2. **Αυξηση Τποχρεώσεων εκτός Δανεισμούαπό 30,000 σε 46,667**
3. **Μείωση του Βραχυπρ. Δανεισμούαπο 60,000 σε 35,000**
4. **Μείωση των Μακροπρ. Δανεισμούαπο 40,000 σε 15,000**

						Μεταβολή		Δεδομένα Αποτελέσματα	
Σύνολο Τραπεζικού Δανεισμού	100.000	100.000	100.000	75.000	75.000	0,0%	0,0%	-25,0%	-25,0%
Σύνολο Παθητικού	150.000	166.667	166.667	125.000	125.000	11,1%	11,1%	-16,7%	-16,7%
Ιδια Κεφάλαια	20.000	36.667	20.000	20.000	20.000	83,3%	0,0%	0,0%	0,0%
Σύνολο Υποχρεώσεων - Δανεισμός	30.000	30.000	46.667	30.000	30.000	0,0%	55,6%	0,0%	0,0%
Τραπεζικός Βραχ. Δανεισμού	60.000	60.000	60.000	35.000	60.000	0,0%	0,0%	-41,7%	0,0%
Τραπεζικός Μακρ. Δανεισμού	40.000	40.000	40.000	40.000	15.000	0,0%	0,0%	0,0%	-62,5%
Δανειακή Επιβάρυνση	0,67	0,60	0,60	0,60	0,60	-10,0%	-10,0%	-10,0%	-10,0%



- **ΑΡΙΘΜΟΔΕΙΚΤΕΣ ΚΕΦΑΛΑΙΑΚΗΣ ΔΙΑΡΘΡΩΣΗΣ - (Capital Ratios)**
- Δανειακή Επιβάρυνση

Δανειακή Επιβάρυνση = Σύνολο Τραπεζικών υποχρεώσεων / Σύνολο Παθητικού

Σενάρια Λύσεων για συγκεκριμένη Στόχευση

Σενάρια βελτίωσης του Δείκτη από 0,67 σε 0,60

1. Αύξηση Ιδίων Κεφαλαίων από 20,000 σε 36,667
2. Αύξηση Υποχρεώσεων εκτός Δανεισμού από 30,000 σε 46,667
3. Μείωση του Βραχυπρ. Δανεισμού από 60,000 σε 35,000
4. Μείωση των Μακροπρ. Δανεισμού από 40,000 σε 15,000

Σύνολο Τραπεζικού Δανεισμού	100.000	100.000	100.000	75.000	75.000
Σύνολο Παθητικού	150.000	166.667	166.667	125.000	125.000
Ιδια Κεφάλαια	20.000	36.667	20.000	20.000	20.000
Σύνολο Υποχρεώσεων - Δανεισμός	30.000	30.000	46.667	30.000	30.000
Τραπεζικός Βραχ. Δανεισμού	60.000	60.000	60.000	35.000	60.000
Τραπεζικός Μακρ. Δανεισμού	40.000	40.000	40.000	40.000	15.000
Δανειακή Επιβάρυνση	0,67	0,60	0,60	0,60	0,60

Μαθηματική Αποτύπωση

A = E + F	A = E + F	A = E + F	A = E + F
B = C + D + E + F	B = C + D + E + F	B = C + D + E + F	B = C + D + E + F
$C = ((E + F) / G) - D - E - F$	C	C	C
D	$D = ((E + F) / G) - C - E - F$		
E	E	$E = (F - (G * C) - (G * D) - (G * F)) / (G - 1)$	D
F	F	F	$F = (E - (G * C) - (G * D) - (G * E)) / (G - 1)$
G	G	G	G

Δεδομένα

Αποτελέσματα